



Area 1

三鷹駅周辺案内

The Neighborhood of JR Mitaka Station
三鷹駅周辺概況
미타카역 주변 안내

Mitaka Walking Map

『みたか散歩』の起点 観光案内所もあり

The Mitaka-City Tourism Association Office is the starting point of this map
《漫步三鷹》的起点—三鷹市旅游服务点
'미타카 산책'의 출발점으로 관광안내소도 있습니다

三鷹駅周辺お薦めの店

A 蕎麦酒肴 多加はし そば

昭和23年創業。蕎麦屋のイメージを一新したモダンな空間で、北海道産そば粉100%の本格手打ち蕎麦やこだわりの一品料理・お酒をご提供しております。

屋11:00~15:00
夜17:00~21:30
土日祝11:00~21:30
水曜定休(年末年始を除く)
三鷹市下連雀3-43-31
☎0422-43-052
<https://takahashisoba.oi4.jp>



B PASTA わざや スパゲティ専門店

和風パスタを中心に、シェフのこだわりを感じるパスタは、100種類以上。女性1人でも入りやすいアットホームな店内で、かわい流木のメニュー台が目印です！

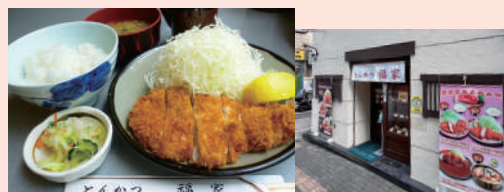
屋11:30~15:00(L.O)
夜18:00~20:00(L.O)
火曜+α 定休
三鷹市下連雀3-37-40
藤ビル1F
☎0422-48-6038



C とんかつ福家 とんかつ

1979年の開店以来、こだわりの国産豚を使った人気メニューのとんかつ定食、カツ丼、カツカレーをぜひお召し上がり下さい。

屋11:00~14:00(L.O)
夜17:00~20:20(L.O)
日・祝11:30~14:30(L.O)
土曜定休 三鷹市下連雀3-27-15
☎0422-43-6026



D リトルスターレストラン ダイニング

昼は定食、夜は旬の酒と肴...さらにお持ち帰り、毎日食べても飽きない「ふだん着のごちそう」は家庭料理のお店。家族のために作るようなおいしさで栄養満点のごはんとおもてなしをどうぞ！！

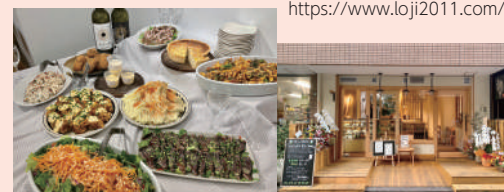
屋11:30~14:30(L.O14:00)
夜17:30~22:00(L.O21:00)
月・火曜定休
三鷹市下連雀3-33-6
三鷹ユニオンビル3F
☎0422-45-3331
<https://little-star.tokyo>



E 街の惣菜や lojiura kitchen 惣菜・デリ

毎日日替わりで20種以上のお惣菜を取り揃えている惣菜屋。テイクアウトだけでなく、店内でもお楽しみいただけます。会食や打ち合わせなどにオススメなお弁当やケーティングのご予約も承っております。

11:00~21:00
定休なし
三鷹市下連雀3-33-17
グラスias三鷹1F
☎0422-26-7166
<https://www.lojiu2011.com/>



F Cafe Hi famiglia cafe

ゆるやかな時間が流れるカフェ。新しくも居心地の良い三鷹の景色をご用意します。オススメはパンケーキとオムライス。ぜひお試しください。

11:00~21:00(L.O20:00)
火曜定休(祝日の場合は営業)
三鷹市下連雀3-38-4
☎0422-38-8311



G モダンタイムス 洋食

アットホームな雰囲気、とても気軽な洋食店。昼は自家製手打ちパスタ、夜はワインを飲みながら自慢の牛タンシチューがおすすめ。

屋12:00~14:30(L.O14:00)
夜18:00~22:00(L.O21:00)
月曜定休(祝日の場合は翌日)
三鷹市下連雀3-32-6
フレンドビル2F
☎0422-47-0969



H 中華銘菜 餃子菜館 中華

1959年創業の地域密着中華料理店。三鷹市民に愛され続ける美味しい中華料理を心行くまで堪能いただけます。旨いと人気の餃子やコース料理、最大78名様まで各種宴会なども対応できます。

平日11:30~22:00(L.O21:30)
日・祝11:30~21:00(L.O20:30)
木曜定休
三鷹市下連雀3-20-7 浜中ビル101
☎0422-43-3939



みたか観光案内所へのアクセス方法

←こちらからYouTubeをご覧ください



●目的地にバスで行きたい方は

●三鷹の森ジブリ美術館 Area 2 ②

停留所 ⑨ **みたかシティバス** 三鷹の森ジブリ美術館循環、明星学園前

降車バス停 ▶ 「三鷹の森ジブリ美術館」

●太宰治のお墓がある禅林寺 Area 3 ①①

停留所 ⑥ **⑤51** 「国際基督教大学、調布駅北口、調布飛行場、大沢/大沢十字路口」

停留所 ⑥ **⑤2** 「神原記念病院/多摩駅、朝日町三丁目、車返団地」

停留所 ⑦ **⑤4** 「仙川/新川団地中央、晃華学園東」

停留所 ③ **⑥5** 「深大寺/神代植物公園前」

降車バス停 ▶ 「八幡前」

●湯浅八郎記念館と中近東文化センター Area 5 ①②

停留所 ⑤ **⑤1** 「国際基督教大学」

降車バス停 ▶ 「国際基督教大学」

●近藤勇のお墓や大沢の里周辺 Area 5 ③⑥⑧⑨

停留所 ⑥ **⑤2** 「神原記念病院/多摩駅、朝日町三丁目、車返団地」

降車バス停 ▶ 「電源寺」

●国立天文台や星と森と絵本の家 Area 6 ②③

停留所 ⑧ **⑤8** 「調布飛行場」

停留所 ⑤ **⑤1** 「調布駅北口」

降車バス停 ▶ 「天文台前」

●神代植物公園 Area 6 ④

停留所 ③ **⑥5** 「深大寺/神代植物公園前」

停留所 ② **⑤6** 「調布駅北口」

降車バス停 ▶ 「神代植物公園前」

●深大寺 Area 6 ⑤

停留所 ③ **⑥5** 「深大寺」

降車バス停 ▶ 「深大寺」

停留所 ② **⑤6** 「調布駅北口」

降車バス停 ▶ 「深大寺入口」

●仙川平和公園 Area 7 ①

停留所 ⑦ **⑤4** 「晃華学園東、仙川/新川団地中央」

降車バス停 ▶ 「三鷹中等教育学校」

停留所 ⑧ **⑤5** 「野ヶ谷」

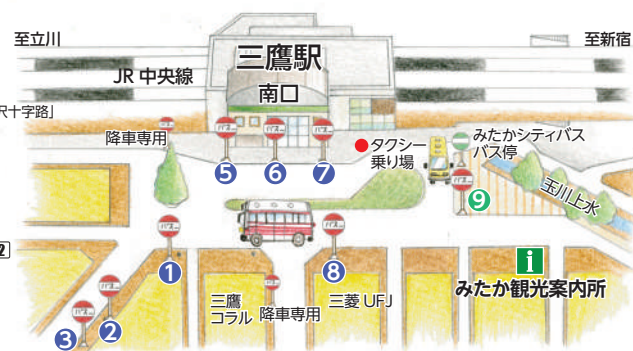
降車バス停 ▶ 「南新川」

●三木露風のお墓や牟礼の里公園 Area 8 ③④

停留所 ① **⑥4** 「久我山駅」

降車バス停 ▶ 「三鷹団地」

三鷹駅南口バスターミナル



小田急路線バスナビ
QRコードを読み取って
携帯電話から時刻表にアクセス!

三鷹の観光案内・おみやげはこちら!

みたか観光案内所
9:00~18:00
火曜 年末年始 定休
三鷹市下連雀 3-24-3-101
☎0422-40-5525

