



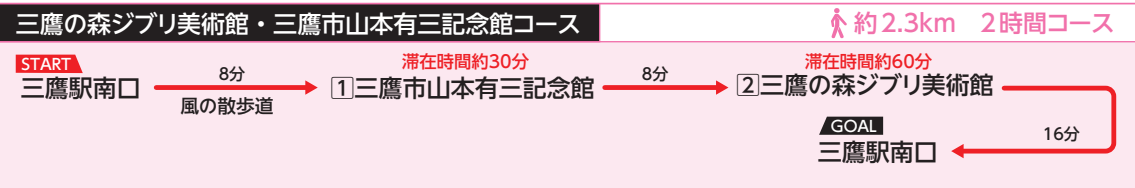
Area 2

三鷹の森ジブリ美術館・三鷹市山本有三 記念館コース

Ghibli Museum, Mitaka and Mitaka City Yuzo Yamamoto Memorial Museum
三鷹之森吉卜力美術館・三鷹市山本有三記念館
미타카의 숲 지브리 미술관·미타카시 야마모토 유조 기념관 코스



Mitaka Walking Map



上水の四季を感じながら訪れる三鷹駅南口発の人気コース

This popular route covers the Ghibli Museum and the Yuzo Yamamoto Memorial Museum
从三鷹站南口出发, 体验人气路线, 感受玉川上水的四季
다마가와조스이의 사계절을 느끼며 둘러보는 미타카역 남쪽 출구 출발 인기 코스

国内のみならず、海外からも毎日訪問者が訪れる、「三鷹の森ジブリ美術館 (予約制)」と、国民的作家山本有三の旧宅を記念館にした「山本有三記念館」を訪れるコース。

お薦めは、三鷹駅南口から玉川上水に沿って整備された「風の散歩道」を歩くコースです。途中、作家太宰治が入水した場所といわれる付近に、故郷津軽金木町 (現: 五所川原市) の玉鹿石が置かれていて、太宰ファンにもお薦め。玉川上水の四季の草木を感じながら訪れる三鷹観光の人気コースです。

① 三鷹市山本有三記念館

Mitaka City Yuzo Yamamoto Memorial Museum
三鷹市山本有三記念館
미타카시 야마모토 유조 기념관

小説「路傍の石」で知られる山本有三が、1936年 (昭和11) から1946年 (昭和21) まで住んでいた家。1996年 (平成8) より「記念館」として公開。館内では常時企画展を開催。建物は1994年 (平成6) に三鷹市の文化財に指定されている。
9:30~17:00 休館:月曜 (月曜が祝日の場合は開館し、翌日と翌々日を休館)、年末年始
一般300円 (20人以上の団体は200円) ☎0422-42-6233



風の散歩道

Kazenosanpomichi
风之散歩道
바람의 산책로

三鷹駅南口から井の頭公園の手前の万助橋に至る散歩道。約800メートル。歩道の石畳や、ガス灯風の照明の雰囲気が楽しい。バス停の標識にはスタジオジブリデザインのモチーフ (山猫) が使われている。



むらさき橋

Murasaki Bridge
紫草橋
무라사키 다리

かつて、このあたり一帯は染料に使う紫草の名産地だった。江戸時代には、この紫草で染められた色が大流行し「江戸紫」と呼ばれた。この橋が1955年 (昭和30) に完成したとき、名前を三鷹市と武蔵野市両市で公募し、この紫草にちなんで「むらさき橋」と名づけられた。

② 三鷹の森ジブリ美術館

Ghibli Museum, Mitaka
三鷹之森吉卜力美術館
미타카의 숲 지브리 미술관

正式名称は三鷹市立アニメーション美術館。子供から大人まで楽しめる。館内には、短編映画を上映している土星座、カフェ、ショップなどもある。
10:00 ~ 18:00 休館:火曜、年末年始 他、長期休館あり
大人1000円、中高700円、小学生400円、幼児 (4歳以上) 100円
☎0570-055777

※入場には事前に日時指定の入場引換券が必要です。(下記ご参照)



© Museo d'Arte Ghibli

ジブリ美術館は事前に入場引換券が必要

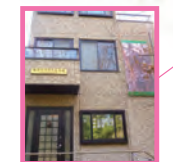
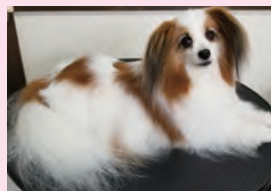
「三鷹の森ジブリ美術館」は、日時指定の入場引換券が必要となります。入場引換券は全国のローソンで購入できます。なお、三鷹市・武蔵野市・小金井市・西東京市・調布市・府中市の在住・在勤・在学者はみたか観光案内所でも購入できます。(対象地域は令和4年4月1日現在のものです。) お申込方法は <http://kanko.mitaka.ne.jp/>

広告 コース沿いのお薦めの店

A CORE ペットサロン

ワンちゃん・ネコちゃんのトリミングは、COREにお任せください! 経験豊富なトリマーが、可愛く、お手入れしやすく、その子に合ったトリミングをご提案いたします。

10:00~19:00
木曜定休
三鷹市下連雀3-1-25
☎0422-48-2015



諏訪クワガタ昆虫館
月・木曜休館
☎0422-49-2787

※入場料等は変更されることがあります。