

基本资讯 & 咖啡店 MAP

您能来三鹰我真的很开心!

不知可否让我当您的向导?我会带您走遍许多好玩的地方,并且做很多有趣的事哦!或者您只是想要放松一下,也完全没有问题!请让我当您的向导吧!

好的?麻烦你了?太好了!!!

来,去见见我的好友和邻居们!啊等等!-我忘了自我介绍!我的名字叫Takajō,跟三鹰的日语发音很像,这个我等一下再告诉您。

以下是三鹰市的地图,您只要看着这张地图就能找到路了。您喜欢动画吗?您喜欢!那太好了!

您可以通过这张地图可以就找到吉卜力美术馆,并且知道如何购买入场券。

所有您想要的都可以在下面找到,包括海外提款机、免费无线网络地点、外币兑换、网吧、咖啡店和酒店---甚至是三鹰都市观光协会的网址!

欢迎来到
三鹰市!



Takajō-kun

■ 那么,让我向您介绍一下三鹰。

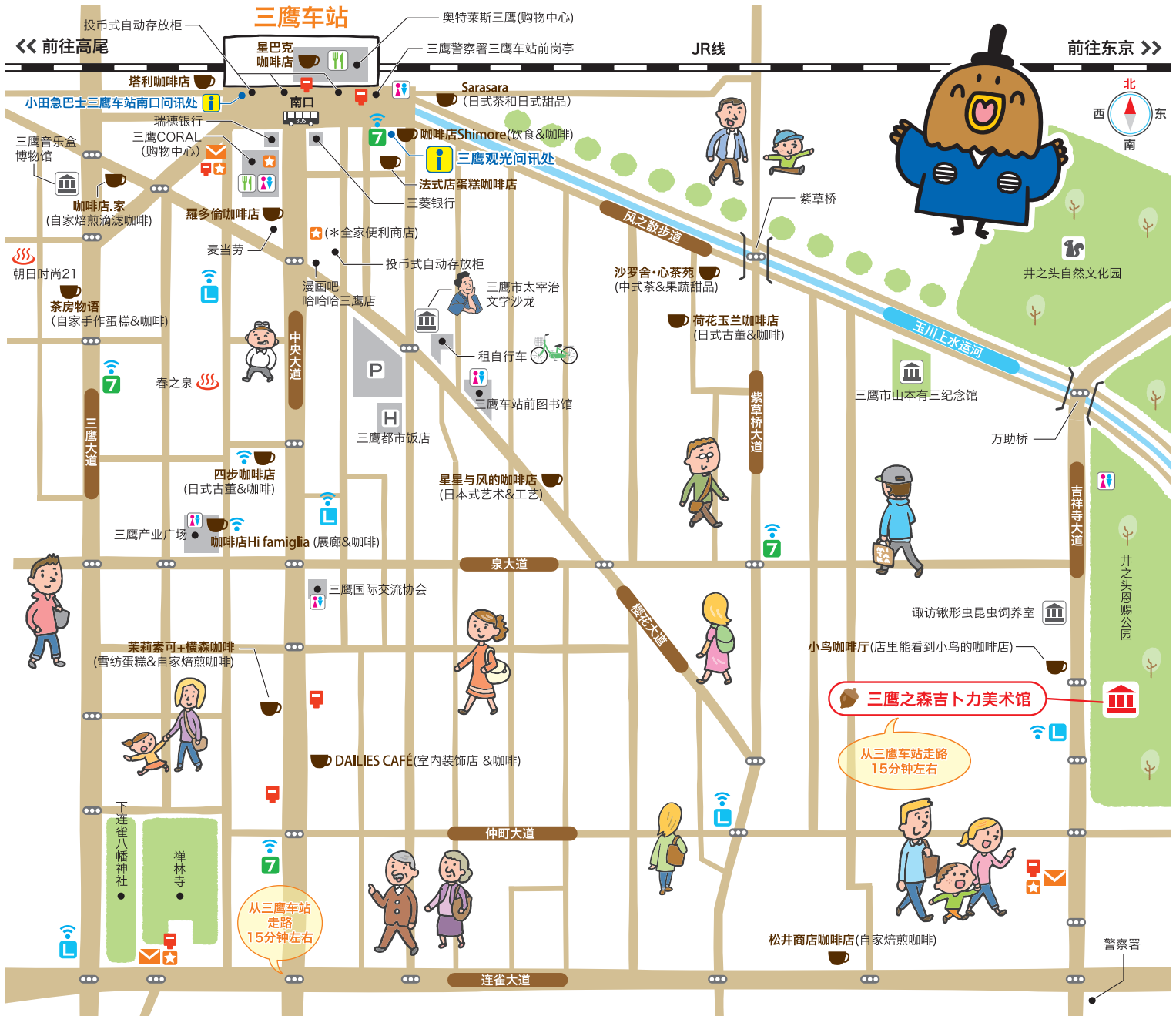
“三鹰”读作Mitaka。“mi”是“三”的意思,“taka”是“鹰”的意思。追溯至江户时代,当时还是武士阶层统治日本,将军家族在此地区训练猎鹰(takagari是猎鹰的意思),而训练猎鹰的场所则被称为鹰场(猎鹰)。因为这里曾经有三个鹰场,所以就被命名为“三鹰”(三个地方是用作猎鹰的)想像一下!将军与他的下属们就是在您所站的这个位置训练猎鹰的!

■ 所以,您记住我的名字, Takajō了吗?

Takajō是指训练猎鹰的人。
看,在我的旁边有一只老鹰!



标签说明 可以使用海外银行卡的提款机: 7-11便利店里的银行提款机, 日本银行提款机 | 罗森便利店里的吉卜力美术馆售票机 | 厕所 | 美食广场
 公众浴场(注意!这并不是温泉) | Free Wi-Fi 免费上网地点(您需要登记您的电邮地址) | 咖啡店 | 邮局 | 邮箱



*此信息来源于2016年11月/此信息可能与实际有一些变化

1 三鹰吉卜力美术馆售票资讯

吉卜力美术馆的入口有入场规定制度。必须持有预先购买的有指定日期和时间的预约入场券入场。入口大门每日开放四次。

入场费		※在4岁以下儿童免费入内。		
入场券类型	19岁以上	13-18岁	7-12岁	4-6岁
价格(含税)	1000日元	700日元	400日元	100日元

入场时间	停止入场时间
10:00	10:30
12:00	12:30
14:00	14:30
16:00	16:30

如想购票,请使用罗森便利店的Loppi(售票机)。

2 《漫步三鹰地图册》及语音笔

此地图册与出租式语音笔可带领您游览三鹰的魅力景点。推荐初次游览三鹰的游客使用。可在三鹰市观光协会取得《漫步三鹰地图册》和租借语音笔。

除日语外,亦提供其他语言,包括英语、文、韩语的解说,介绍各个景点。

语音笔出租费 每天100日元



3 搭乘利木津机场巴士前往机场的交通资讯

您可以在吉祥寺站搭乘利木津机场巴士前往羽田机场及成田机场。

※三鹰站南口有小田急巴士的问询处。

▶羽田机场

不接受预约。

车票:成人1230日元/儿童620日元

所需乘车时间:45-90分钟

购票方法:请上车时付费给司机



▶成田机场

请于上车前购票

车票:成人3100日元/儿童1550日元

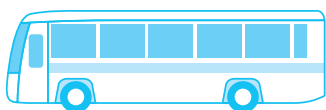
所需乘车时间:85-120分钟

联络电话:小田急巴士预约中心(03-5438-8511) 10:00-19:00

购票方法:请前往三鹰站南口的小田急巴士的问询处购票



利木津机场巴士主页



4 提款

三鹰站周边

▶日本银行和7银行

大部份海外银行的银行卡和信用卡都可以在邮局的日本银行和7-11便利店的7银行使用。

可在自动提款机使用海外银行卡和信用卡



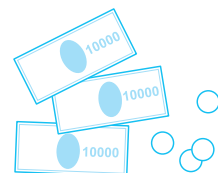
请注意有些卡可能无法使用,而且发卡机构可能会收取手续费。



日本银行



7银行



5 外币兑换地点

三鹰站周边

▶三菱银行 (0422-47-3101)

营业时间:上午9时-下午3时(只限周一至周五)

可兑换的外币种类:美元及欧元

▶瑞穗银行 (0422-43-2171)

营业时间:上午10时-下午3时(只限周一至周五)

可兑换的外币种类:美元



吉祥寺周边

▶世界外汇店 (0422-22-2259)

(吉祥寺atre东馆2楼)

营业时间:上午10时-晚上8时(每天开放)



世界外汇店

【三鹰市的一些小知识】

三鹰市位于东京的中央位区。因拥有大量自然生态环境和很多公园,发展迅速,并成为东京著名的交汇点。

亦以其浓厚的文化气息而自豪,包括文学博物馆、大学、天文馆,以及海洋科技馆。

(三鹰市也是一个秘密的地方,让您能够在服务态度友善的商店购物,并且在环境舒适的餐厅用餐。)

【玉川上水运河】

如果您从三鹰站走到吉卜力美术馆,您会见到左边的玉川上水运河。

大约360年前,将军命令建造运河以提供江户(东京的古称)的饮用水。

据说全长43公里的运河在不到一年内便完工了。

美丽运河周边的自然环境被保护至今。

Information

三鹰都市
观光协会



*此为2016年11月的资讯。可能在不作通知的情况下有所变更。

外国人向け三鷹駅前ガイドブック
Published by MITAKA-City Tourism Association and friends
Illustration & Design : Taichi Kosaka

©2015 MITAKA-CITY Tourism Association / Kosaka Taichi. All rights reserved.



Takajō-kun 抹茶饼干

日本产

三个装 150日元

- 标准(抹茶的味道是标准的浓度)
- 浓厚(抹茶的味道很浓)

您可以在三鹰都市观光协会买到

