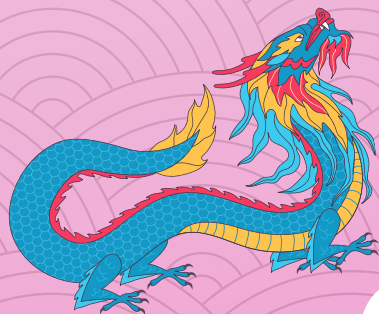


AZUMA

落語会

三遊亭 律歌

林家 楽一



2023 **06.11** (日) 開場 12:30
開演 13:30

三鷹.市民斎場 AZUMAホール

〒181-0005 三鷹市中原3-1-65 三鷹駅、吉祥寺駅からバスで20分

※駐車場には限りがございます。できるだけ公共交通機関をご利用してお越しください。

イベント当日
AZUMA club
入会金無料

入場料

全席自由 / 先着70名
AZUMA club会員 / 無料 (同居家族含む) ※会員カードをご持参下さい
一般 / 2,000円 ※未就学児のご来場はお控えください

申込方法

5月1日(月)より受付開始
電話申込 / 0422-44-4111
WEB申込 / 右記のQRコードからホームページへアクセス

お問合せ

0422-44-4111 9:00~16:00

※会場ではマスク着用及び手指消毒のご協力をお願い致します。体調不良、発熱のある方はご来場をお控え下さい。



AZUMA落語会 出演者紹介



さんゆうてい りっか
三遊亭 律歌

2003年 3月 工学院大学卒業
2006年 11月 社会人を経て三遊亭歌る多に入門
2007年 6月 前座となる 前座名「歌る美」
2011年 11月 二つ目昇進「美るく」と改名
2022年 3月 真打昇進「律歌」と改名



はやしや らくいち
林家 楽一

2001年 4月 三代目林家正楽に入門
2015年 11月 落語協会へ入会



AZUMA club会員制度



AZUMA落語会当日に限り **【入会金無料】**

会員ご本人様はもちろん、同居されているご家族様もご利用頂けます。

〈交通のご案内〉

- ◆JR中央線 三鷹駅南口より
野ヶ谷行き—「中原3丁目」下車
仙川行き—「中原小学校」下車
- ◆JR中央線 吉祥寺駅南口より
野ヶ谷行き—「中原3丁目」下車
深大寺行き—「中原3丁目」下車
- ◆京王線 仙川駅より
吉祥寺行き—「新川団地南口」下車
三鷹行き—「新川団地南口」下車
- ◆京王線 つつじが丘駅北口より
タクシーで約8分

▼三鷹.市民斎場 AZUMAホール地図

